

## BS-23

Balizador de sobrepor



### Descrição Técnica:

Luminária tipo poste balizador de sobrepor.  
Corpo em alumínio com acabamento em pintura eletrostática epóxi-pó na cor branca, preta ou cinza.  
Refletor em alumínio anodizado alto brilho  
Difusor em acrílico translúcido.

3000K

6000K

### Aplicação:



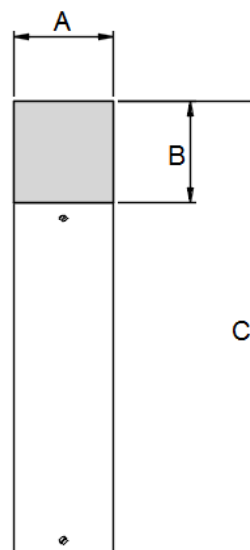
Escritório

Condomínio

Residência

Praça

Jardim



Tamanho	Lâmpada	Potência	A	B	C
P	Bulbo LED	1x6W/9W/12W	100	100	200
G	Bulbo LED	1x6W/9W/12W	100	100	460

Medidas em mm

**1 ANO**  
GARANTIA



**25.000h**  
VIDA ÚTIL



**IP 65**  
GRAU DE PROTEÇÃO



**FÁCIL**  
INSTALAÇÃO



[www.lumalux.com.br](http://www.lumalux.com.br)

(11) 2083-0018 (11) 2083-6144 | [lumalux@lumalux.com.br](mailto:lumalux@lumalux.com.br)